



2011

RICCIONE  
**Terme**  
Group

# INDICE

LE ACQUE TERMALI E LE FONTI	3
I PREZIOSI ELEMENTI	4
NORME DI CURA	5
CICLO DI CURE INALATORIE	6
CICLO DI CURA INTEGRATO DELLA VENTILAZIONE POLMONARE CONTROLLATA	8
CICLO DI CURA PER LA SORDITÀ RINOGENA	9
LISTINO CURE INALATORIE	10
CURA IDROPINICA	11
CICLO DI FANGOBALNEOTERAPIA	12
CICLO DI BALNEOTERAPIA (BAGNI ARTROREUMATICI/BAGNI DERMATOLOGICI)	14
CICLO DI BAGNI CON IDROMASSAGGIO PER POSTUMI DI FLEBOPATIA DI TIPO CRONICO	16
RIABILITAZIONE MOTORIA, RESPIRATORIA E TERAPIE FISICHE	18
MASSAGGI	20
ORARI E PRENOTAZIONI	23

## LE ACQUE TERMALI E LE FONTI

L'acqua termale è sicuramente uno dei più antichi sistemi di cura e le proprietà delle fonti di Riccione erano già note nel 62 a.C. ai tempi di Diocleziano.

Anche la regina Cristina di Svezia nel 1756 in visita ai Signori del Castello degli Agolanti si curò con le acque delle nostre fonti.

Le prime analisi furono eseguite nel 1890, su incarico del Prof. Conte Felice Pullè, primo Direttore Sanitario dell'Ospedale Ceccarini di Riccione e studi condotti nel corso degli anni in collaborazione con prestigiose università hanno confermato le capacità curative e l'efficacia delle nostre acque.

Le sorgenti di Riccione Terme sono classificate come sulfuree-salzo-bromo-iodico-magnesiache, sgorgano dal sottosuolo ricche di preziosi elementi naturali che si sono rivelati terapeuticamente attivi nei confronti di diverse patologie.

## LE FONTI

### FONTE ISABELLA

Acqua salso-bromo-iodica-magnesiaca ad elevata concentrazione salina. È indicata in tutte le forme dermatologiche croniche.

### FONTE CLAUDIA-RICCIONE

Acqua sulfurea-salzo-bromo-iodica-magnesiaca. Non irritante, di media mineralizzazione, facilmente tollerata. Grazie alla presenza di zolfo, è l'acqua di elezione per il trattamento delle patologie a carico delle vie aeree superiori ed inferiori e per la cura della sordità rinogena.

### FONTE CELESTINA

Acqua leggera sulfurea-salzo-bromo-iodica-magnesiaca ben tollerata anche dagli individui più delicati. Ha dimostrato un'azione depurativa, rinfrescante e tonificante sull'organismo.

### FONTE ADRIANA

Acqua magnesiaca-sulfurea-salzo-bromo-iodica altamente mineralizzata.

Le cure inalatorie, idropinica e balneoterapica vengono effettuate esclusivamente con l'acqua termale delle nostre sorgenti.

Queste straordinarie acque sono anche l'elemento caratterizzante i nostri **fanghi**, preparati con l'utilizzo di argille provenienti dalle cave di San Leo.

Dopo la preparazione, i fanghi sono posti in vasche di maturazione per circa un anno e si arricchiscono di sostanze inorganiche ed organiche che ne aumentano la valenza terapeutica e li rendono unici.

Acqua termale e fanghi sono anche confezionati e si possono acquistare, per mantenere ed esaltare i risultati dermoestetici ottenuti durante i cicli di cura.

## I PREZIOSI ELEMENTI

### ZOLFO

È l'elemento che possiede le maggiori proprietà terapeutiche.

Ha un'azione locale anti-cattarrale e fluidificante sulle secrezioni catarrali, sollecitando e favorendo la formazione di anticorpi a livello delle mucose dell'apparato respiratorio.

È fondamentale nei tessuti e nelle cartilagini articolari, svolgendo un'azione antinfiammatoria e rigenerante nelle patologie osteoarticolari.

### IODIO

È l'elemento fondamentale degli ormoni tiroidei, necessari al corretto sviluppo e mantenimento delle funzioni vitali dell'organismo.

Forma una barriera antisettica e svolge azione disinfettante.

### MAGNESIO

È indispensabile all'organismo per la produzione di energia.

Ha azione miorelaxante, anche sul muscolo cardiaco, e la sua assunzione aiuta a regolarizzare la pressione nei soggetti ipertesi.

Svolge inoltre una naturale ed insostituibile azione lassativa e riequilibrante sull'intestino e riduce lo zucchero in eccesso nel sangue.



### BROMO

Ha azione sedativa sul Sistema Nervoso Centrale, inducendo calma e diminuendo la percezione del dolore. Favorisce il rilassamento neuromuscolare, svolgendo una valida azione antistress.

### CLORURO DI SODIO

È un componente fondamentale dei liquidi organici. Ha azione disintossicante e purificante sull'organismo. Contrasta la ritenzione idrica, ed ha azione fluidificante sulle secrezioni delle mucose. Favorisce la penetrazione di sali minerali indispensabili al funzionamento dell'organismo.



## NORME DI CURA

IL SERVIZIO SANITARIO NAZIONALE CONCEDE, DI NORMA, UNA VOLTA ALL'ANNO, UN SOLO CICLO DI CURE TERMALI CON PAGAMENTO DELL'EVENTUALE TICKET.

Pazienti non esenti pagano la quota fissa di € 50,00 per l'intero ciclo di cura. Determinate situazioni, reddituali e personali, danno diritto all'esenzione dal pagamento del ticket.

**PRESENTARSI ALLO STABILIMENTO CON LA PRESCRIZIONE (RICETTA) DEL PROPRIO MEDICO O SPECIALISTA CONVENZIONATO CON INDICATE EVENTUALI ESENZIONI E LA TESSERA SANITARIA (OBBLIGATORIA). LA PRESCRIZIONE (RICETTA) DOVRÀ ESSERE COMPLETATA CON UNA DELLE DIAGNOSI RELATIVE ALLA CURA SPECIFICA.**

DAL 1° MAGGIO 2011 CAMBIANO LE MODALITÀ PER CERTIFICARE IL DIRITTO ALL'ESENZIONE. Il diritto all'esenzione dal pagamento del ticket, deve essere indicato, da parte del medico nell'apposito spazio della prescrizione (ricetta) e non può più essere autocertificato al momento dell'accettazione.

All'interno dello Stabilimento tutte le cure saranno quotidianamente autorizzate dalla tessera magnetica personale che sarà consegnata dopo la visita di accettazione e completamento cassa.

Tale tessera è strettamente personale ed ogni abuso è punito secondo la legge 537/93 e successive modifiche. Il reato di sostituzione di persona e dichiarazione mendace è punito dal codice penale.

L'ammissione alle cure è subordinata all'autorizzazione dei medici dello stabilimento termale, i quali terranno nella massima considerazione i consigli del medico curante.

- La visita medica di ammissione alle cure è obbligatoria.
- Le cure devono essere prenotate e completate entro 60 giorni dall'inizio della cura ed è obbligatorio comunicare le eventuali interruzioni.
- Le cure a pagamento hanno, di norma, validità 6 mesi.
- Per alcune terapie potrebbe essere necessario, su richiesta del medico, un elettrocardiogramma recente (max 90 giorni). L'elettrocardiogramma può essere effettuato anche a pagamento presso lo stabilimento termale.
- Solo i curandi possono accedere ai reparti di cura.
- Durante le cure, per ogni spostamento, osservare scrupolosamente le indicazioni del personale: durante le cure di fanghi, bagni e massaggi attendere sempre la presenza dell'addetta.
- Per il tempo di durata della cura, sono a disposizione appositi armadietti; nessuna responsabilità potrà essere addebitata all'organizzazione in caso di smarrimento di effetti personali.
- Le cure a pagamento prenotate e non disdette almeno 24 ore prima dell'appuntamento sono considerate come effettuate.
- Tutte le cure prenotate e non disdette almeno 24 ore prima dell'appuntamento dovranno essere riprenotate.
- Le cure pagate e non usufruite non potranno essere rimborsate.
- La Direzione si riserva il diritto di modificare il listino, i prezzi e gli orari.

## CICLO DI CURE INALATORIE

IL CICLO DI CURE INALATORIE comprende:

Visita medica d'ammissione e 24 cure inalatorie.

### DIAGNOSI IN CONVENZIONE

- Rinite vasomotoria/allergica/cronica
- Rinoetmoidite
- Rinosinusite
- Sindromi rino/sinuso/bronchiali
- Sinusite cronica/allergica
- Cordite (nei vari tipi)
- Faringite cronica
- Faringo/tonsillite cronica
- Ipertrofia adeno/tonsillare
- Laringite cronica
- Polipo/sinusite
- Bronchiti croniche semplici ed ostruttive

### IRRIGAZIONI NASALI:

questa metodica consente la rimozione di secrezioni catarrali caratteristiche di forme croniche purulente in corso di riniti e rinosinusiti, mediante il passaggio nelle fosse nasali di acqua sulfurea a bassa pressione ed a temperatura compresa tra i 35 °C ed i 37 °C.

### DOCCE MICRONIZZATE:

hanno la stessa indicazione delle irrigazioni, lavano e detergono più dolcemente le cavità nasali; per questo sono indicate nei bambini e negli adulti con deviazioni del setto nasale o ostacoli meccanici al passaggio dell'acqua.

### INALAZIONI:

rappresentano la cura preliminare ad ogni protocollo terapeutico delle patologie delle vie respiratorie perché vasodilatano le mucose, favorendo la penetrazione degli elementi curativi contenuti nelle acque. Il paziente si pone a bocca aperta, a circa 30 cm dal bocchettone e respira lentamente e profondamente inalando il vapore termale.

### AEROSOL:

si effettua tramite mascherina o forcelle nasali, e le dimensioni delle particelle inalate consentono ai preziosi elementi delle acque termali di raggiungere

gli alveoli polmonari.

Sono utili in tutte le patologie croniche dell'apparato respiratorio, quali riniti, rinofaringiti, faringiti, laringiti, tracheiti, tracheobronchiti e bronchiti croniche non asmatiche.

### AEROSOL SONICO:

il potere di penetrazione delle particelle emesse è 50-60 volte superiore rispetto all'aerosol comune, per questo trova indicazione nelle forme di sinusite/rinosinusite che causano ristagno di muco nei seni paranasali, difficilmente raggiungibili anche dalle terapie farmacologiche.

### HUMAGE:

consiste nell'inalazione di zolfo in forma gassosa (idrogeno solforato), e trova indicazione in tutte le patologie croniche delle vie aeree con notevole componente catarrale.

### NEBULIZZAZIONE:

è un trattamento inalatorio collettivo che si svolge in un'area dedicata dove si forma una fine nebbia umida; può rappresentare l'alternativa all'inalazione, nei soggetti scarsamente tolleranti, negli asmatici e nei bambini.

PROGRAMMI TERAPEUTICI	CON PRESCRIZIONE	SENZA PRESCRIZIONE
Programma terapeutico completo cure inalatorie fino a 60 cure compresa visita medica	Supplemento <del>€ 194,00</del> € 180,00 + eventuale ticket	<del>€ 423,00</del> € 380,00
Supplemento Aerosol Sonico con richiesta mutualistica cure inalatorie	€ 30,00	
	1° CICLO	2° CICLO
Programma terapeutico cure inalatorie fino a 24 cure compresa visita medica	€ 236,00	€ 212,00

PROMOZIONE

*Tutti i supplementi non sono frazionabili.*

*Tutti i programmi terapeutici e i supplementi 12 giorni, sono comprensivi di dotazione completa per le cure inalatorie (zainetto, asciugamano, cuffia, forcilla nasale e fazzoletti).*

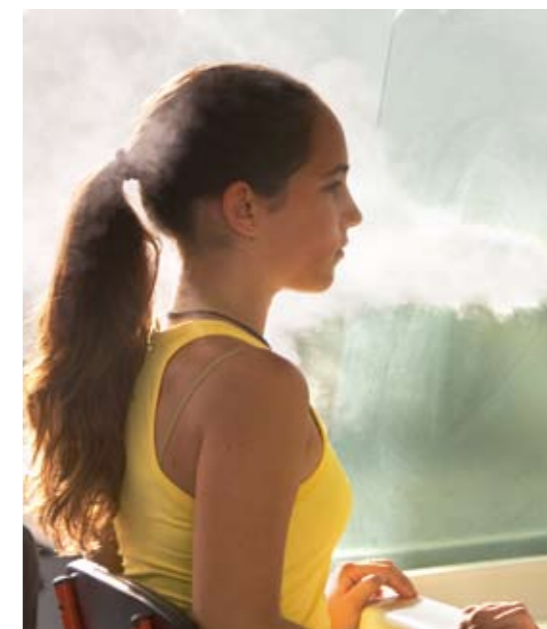
## REPARTO PEDIATRICO

Riccione Terme dedica un'attenzione tutta speciale ai suoi ospiti più piccoli: un reparto riservato ai bambini, un luogo dove tutto è progettato a loro dimensione, dagli apparecchi per le cure inalatorie, alla sala d'attesa, che si trasforma in un'area giochi, dove trascorrere divertendosi, le pause tra una cura e l'altra. Così il tempo dedicato alle terapie diventa più piacevole ed allegro; ogni momento è accompagnato da filastrocche e personaggi del mondo delle favole che decorano il reparto ed ogni bimbo ha lo spazio per giocare insieme agli altri. In più, da quest'anno, tutto il necessario per fare le cure è racchiuso in "Termaldino" il fantastico kit dedicato ai bambini.

### SPECIALE BIMBI

(fino a 12 anni compiuti)

Cure aggiuntive prescritte dal medico a completamento dell'impegnativa € 120,00.



## CICLO DI CURA INTEGRATO DELLA VENTILAZIONE POLMONARE CONTROLLATA

IL CICLO DI CURA INTEGRATO DELLA VENTILAZIONE POLMONARE CONTROLLATA comprende:

Visita medica d'ammissione, 12 ventilazioni polmonari e 18 cure inalatorie.

### DIAGNOSI IN CONVENZIONE

- Bronchite cronica semplice
- B.P.C.O.
- Bronchiectasie
- Broncopatie croniche e da esposizione professionale ad agenti irritanti e polveri
- Bronchite cronica enfisematosa
- Bronchite cronica recidivante
- Bronchite asmatiforme o spastica
- Bronchite cronica catarrale

La ventilazione polmonare favorisce, attraverso una ginnastica respiratoria controllata, il miglioramento della funzionalità respiratoria nelle patologie croniche bronco-polmonari. Il ciclo integrato della ventilazione polmonare viene eseguito in sinergia con le cure inalatorie, a completamento della sua efficacia terapeutica.

PROGRAMMI TERAPEUTICI	CON PRESCRIZIONE	SENZA PRESCRIZIONE 1° CICLO	SENZA PRESCRIZIONE 2° CICLO
Programma terapeutico ciclo di cura integrato della ventilazione polmonare controllata, 12 ventilazioni polmonari + 24 cure inalatorie, compresa visita medica	Suppl. 6 cure inalatorie € 52,00 + eventuale ticket	€ 322,00	€ 257,00
Supplemento Aerosol Sonico con richiesta mutualistica, ciclo di cura integrato della ventilazione polmonare controllata		€ 30,00	
	-	1° CICLO	2° CICLO
Programma terapeutico 12 ventilazioni + 12 cure inalatorie, compresa visita medica	-	€ 236,00	€ 212,00

PROMOZIONE

**Tutti i supplementi non sono frazionabili.**

*Tutti i programmi terapeutici e i supplementi 12 giorni, sono comprensivi di dotazione completa per le cure inalatorie (zainetto, asciugamano, cuffia, forcina nasale e fazzoletti).*

## CICLO DI CURA PER LA SORDITÀ RINOGENA

IL CICLO DI CURA PER LA SORDITÀ RINOGENA comprende:

Visita medica d'ammissione, esame audioimpedenzometrico di inizio e fine cura, 12 insufflazioni/politzer e 12 cure inalatorie.

### DIAGNOSI IN CONVENZIONE

- Disfunzione tubarica
- Ipoacusia
- Oto/salpingite/tubarite
- Sordità mista / Sordità rinogena
- Stenosi tubarica
- Tubarite
- Tubotimpanite
- Otite catarrale cronica / Otite purulenta cronica
- Catarro tubarico

La sordità rinogena consiste in una diminuzione dell'udito che deriva da processi infiammatori delle prime vie respiratorie (naso e gola) e che nei bambini si associa frequentemente ad ingrossamento di tonsille ed adenoidi. Dopo un'accurata visita specialistica otorinolaringoiatrica e dopo avere eseguito un esame audiometrico, il paziente viene sottoposto alle cure consigliate dallo Specialista che prevedono l'esecuzione di insufflazioni endotimpaniche (immissione di gas sulfureo nell'orecchio medio). Le insufflazioni assicurano la ventilazione della cassa timpanica ripristinando la perdita uditiva, risolvendo e prevenendo l'insorgenza di processi infiammatori a carico dell'orecchio.

PROGRAMMI TERAPEUTICI	CON PRESCRIZIONE	SENZA PRESCRIZIONE 1° CICLO
Programma terapeutico completo per sordità rinogena, fino a 60 cure compresi visita medica, esame audioimpedenzometrico e insufflazioni/politzer	Supplemento <del>€ 194,00</del> € 180,00 + eventuale ticket	<del>€ 558,00</del> € 475,00
Supplemento Aerosol Sonico con richiesta mutualistica, ciclo di cura per la sordità rinogena	€ 30,00	
	1° CICLO	2° CICLO
Programma terapeutico 12 insufflazioni/politzer + 12 cure inalatorie, compresa visita medica	€ 322,00	€ 257,00

PROMOZIONE

**Tutti i supplementi non sono frazionabili.**

*Tutti i programmi terapeutici e i supplementi 12 giorni, sono comprensivi di dotazione completa per le cure inalatorie (zainetto, asciugamano, cuffia, forcina nasale e fazzoletti).*

## LISTINO CURE INALATORIE

TERAPIE	12 CURE	1 CURA
Irrigazione nasale*	<del>€ 150,00</del> € 144,00	€ 18,00
Doccia micronizzata*	<del>€ 150,00</del> € 144,00	€ 18,00
Ventilazione polmonare	<del>€ 150,00</del> € 144,00	€ 18,00
Insufflazione/Politzer	€ 260,00	€ 26,00
Inalazione	€ 130,00	€ 13,00
Aerosol	€ 130,00	€ 13,00
Aerosol Sonico*	€ 160,00	-
Humage	€ 130,00	€ 13,00
Nebulizzazione	€ 130,00	€ 13,00

## PROMOZIONE

\* non convenzionate con Servizio Sanitario Nazionale

## VISITE A PAGAMENTO

Visita medica completa obbligatoria per l'ammissione alle cure e assistenza medica, compresa nei programmi terapeutici	€ 50,00
Visita medica specialistica ORL obbligatoria per l'ammissione alle cure per sordità rinogena e assistenza medica, compresa nei programmi terapeutici	€ 90,00
Altri esami strumentali	€ 30,00 cad.

## SERVIZI ACCESSORI

Dotazione necessaria per cure inalatorie (zainetto, 2 mantelline, cuffia, forcina nasale, fazzoletti)	€ 3,50
Dotazione completa per cure inalatorie (zainetto, asciugamano, cuffia, forcina nasale, fazzoletti)	€ 7,00



## CURA IDROPINICA

## IL CICLO DI CURE IDROPINICA comprende:

Visita medica d'ammissione e 12 giorni di terapia idropinica.

## DIAGNOSI IN CONVENZIONE

- Discinesie delle vie biliari con dispepsia
- Dispepsia di origine gastroenterica e biliare
- Gastroduodenite cronica con dispepsia
- Colecistite cronica alitiasica con dispepsia
- Gastrite cronica atrofica con dispepsia
- Sindrome dell'intestino irritabile nella varietà con stipsi
- Colonpatia funzionale
- Calcolosi delle vie urinarie e sue recidive

Non è necessario avere patologie particolari per godere dei benefici della cura idropinica, che è, infatti, un utilissimo mezzo di prevenzione e benessere ancora di più in un'epoca di inquinamento ambientale e psicologico come la nostra.

Le acque di Riccione Terme sono particolarmente indicate nei disturbi dell'apparato digerente, esercitano azione lenitiva sulle mucose, depurativa sul fegato e regolatrice delle funzioni digestive ed intestinali. Vanno sorseggiate generalmente di mattino, a digiuno, seguendo le dosi e le modalità indicate dal medico termalista.



## VISITE A PAGAMENTO

Parere medico	€ 30,00
Visita medica	€ 50,00

## TERAPIE

	12 gg	1 g
Parere o visita medica + cura idropinica	€ 78,00	€ 7,80

# CICLO DI FANGOBALNEOTERAPIA

IL CICLO DI FANGOBALNEOTERAPIA comprende:  
Visita medica d'ammissione e 12 fanghi + bagni in vasca singola.

## DIAGNOSI IN CONVENZIONE

- Osteoartrosi ed altre forme degenerative
- Reumatismi extra-articolari
- Artrite reumatoide in fase di quiescenza
- Artrosi
- Cervicalgie di origine reumatica
- Discopatia senza erniazione
- Esiti di interventi per ernia discale
- Esiti di reumatismo articolare
- Osteoartrosi
- Periartrite scapolo-omeroale
- Fibromialgia

Il fango utilizzato a Riccione Terme ha subito un lungo processo di maturazione ed è ricco di preziosi "oligoelementi".

Alla seduta di fangoterapia seguono una doccia di annetamento ed un bagno effettuabile in vasca singola con o senza l'idromassaggio o nelle piscine termali a temperature differenziate.

Al termine della seduta fango-balneoterapica il paziente viene fatto accomodare su un lettino per la reazione, con l'accensione di apposite lampade a raggi infrarossi (brevetto Riccione Terme).

I raggi infrarossi per la loro specifica lunghezza d'onda, annoverano tra le loro proprietà un effetto miorelaxante e decontratturante.

È obbligatorio un ecg recente (max 90 gg antecedenti la data della visita). Se il paziente ne fosse sprovvisto tale esame verrà eseguito in sede e refertato dallo specialista al costo di € 30,00.

Corredo necessario per accedere alle cure di fangobalneoterapia: costume da bagno, ciabatte antiscivolo, cuffia.

Possibilità di noleggio dell'accappatoio durante la cura



## VISITE A PAGAMENTO

Visita medica completa obbligatoria per l'ammissione alle cure e assistenza medica compresa nei programmi terapeutici	€ 50,00
Elettrocardiogramma	€ 30,00

## TERAPIE

	12 gg	1 g
Visita medica + Fango + Bagno in vasca singola	€ 350,00	€ 35,00
Visita medica + Fango + Bagno in vasca singola con idromassaggio	€ 449,00	€ 44,90
Visita Medica + Fango + Piscine Termali	€ 530,00	€ 53,00

## PROGRAMMI TERAPEUTICI PER 12 GIORNI IN VASCA SINGOLA

	CON PRESCRIZIONE	SENZA PRESCRIZIONE
Visita medica + Fango + Idromassaggio in vasca singola + Miorilassamento	Supplemento € 99,00 + eventuale ticket	€ 449,00
Visita medica + Fango + Idromassaggio in vasca singola + Miorilassamento + Massaggio localizzato	Supplemento € 319,00 + eventuale ticket	€ 669,00

## PROGRAMMI TERAPEUTICI PER 12 GIORNI NELLE PISCINE TERMALI

	CON PRESCRIZIONE	SENZA PRESCRIZIONE
Visita medica + Fango + Supplemento Piscine Termali	Supplemento <del>€ 225,00</del> € 180,00 + eventuale ticket	<del>€ 575,00</del> € 530,00
Visita medica + Fango + Supplemento Piscine Termali + Massaggio localizzato	Supplemento <del>€ 445,00</del> € 400,00 + eventuale ticket	<del>€ 795,00</del> € 750,00

## SERVIZI ACCESSORI

Dotazione per fangobalneoterapia	€ 22,00
Prenotazione d'orario per l'intero ciclo	€ 10,00

**Pacchetti da 6 terapie (massaggi esclusi) sconto 15%.**

**PROMOZIONE**

**Supplemento 6 ingressi nelle Piscine Termali € 120,00 - Tutti i supplementi non sono frazionabili.**

IL SUPPLEMENTO PISCINE TERMALI comprende:

- 4 piscine termali con idromassaggio a temperatura differenziata
- Idropercorso vascolare ozonizzato/kneipp
- Grottino Veneziano (temperatura 42C° - Umidità vapore termale: 100%)
- Grottino Pompeiano (temperatura 50C° - Secco)
- Attività fisica in piscina

*Tutti i programmi terapeutici e i supplementi 12 giorni sono comprensivi di dotazione completa per la fangobalneoterapia (accappatoio in microfibra vedi pag 21, sacca, cuffia).*

## CICLO DI BALNEOTERAPIA

Consiste nell'immersione completa del corpo, ad esclusione del capo, in una vasca singola con o senza idromassaggio, o nelle piscine termali contenenti acqua sulfurea-salzo-bromo-iodica-magnesiaca calda (35°C - 37°C). I bagni sono presidi terapeutici importanti nelle patologie croniche dell'apparato osteoarticolare e nelle malattie croniche della cute a componente secca.

### BAGNI ARTROREUMATICI

Grazie all'elevato contenuto di sali ed elettroliti, la balneoterapia svolge un'azione antiflogistica sull'apparato osteoarticolare, utile in presenza di artrosi, traumi e lussazioni. I bagni termali hanno effetto decontratturante sulla muscolatura e neurorilassante con conseguente sensazione di benessere psico-fisico.

IL CICLO DI BAGNI ARTROREUMATICI comprende:

Visita medica d'ammissione, 12 bagni terapeutici in vasca singola.

### DIAGNOSI IN CONVENZIONE

- Osteoartrosi ed altre forme degenerative
- Reumatismi extra-articolari
- Artrite reumatoide in fase di quiescenza
- Artrosi
- Cervicalgie di origine reumatica
- Discopatia senza erniazione
- Esiti di interventi per ernia discale
- Esiti di reumatismo articolare
- Osteoartrosi
- Periartrite scapolo-omerale
- Fibromialgia

### BAGNI DERMATOLOGICI

Le acque di Riccione Terme sono particolarmente indicate nella cura di numerose affezioni cutanee su base allergica ed immunologica quali psoriasi, dermatiti ed eczemi; queste patologie traggono beneficio da immersioni in acqua, talora con l'applicazione dell'idromassaggio, che oltre a riattivare la circolazione favorisce l'eliminazione di lamelle cornee, squame e papule.

IL CICLO DI BAGNI DERMATOLOGICI comprende:

Visita medica d'ammissione, 12 bagni terapeutici in vasca singola.

### DIAGNOSI IN CONVENZIONE

- Psoriasi
- Eczema
- Dermatite atopica
- Dermatite seborroica
- Dermatite su base allergica (escluse le forme acute vescicolari ed essudative)

VISITE A PAGAMENTO		
Visita medica completa obbligatoria per l'ammissione alle cure e assistenza medica, compresa nei programmi terapeutici	€ 50,00	
TERAPIE	12 gg	1 g
Visita medica + Bagno in vasca singola	€ 155,00	€ 15,50
Visita medica + Bagno in vasca singola con idromassaggio	€ 254,00	€ 25,40
PROGRAMMI TERAPEUTICI PER 12 GIORNI IN VASCA SINGOLA	CON PRESCRIZIONE	SENZA PRESCRIZIONE
Visita medica + Bagno + Idromassaggio in vasca singola + Miorilassamento	Supplemento € 99,00 + eventuale ticket	€ 254,00
Visita medica + Bagno + Idromassaggio in vasca singola + Miorilassamento + Massaggio localizzato	Supplemento € 319,00 + eventuale ticket	€ 474,00
PROGRAMMI TERAPEUTICI PER 12 GIORNI IN PISCINA	CON PRESCRIZIONE	-
Visita medica + Supplemento Piscine Termali	Supplemento <del>€ 225,00</del> - € 180,00 + eventuale ticket	-
Visita medica + Supplemento Piscine Termali + Massaggio localizzato	Supplemento <del>€ 445,00</del> - € 400,00 + eventuale ticket	-
SERVIZI ACCESSORI		
Dotazione per balneoterapia	€ 22,00	
Prenotazione d'orario per l'intero ciclo	€ 10,00	

**Pacchetti da 6 terapie (massaggi esclusi) sconto 15%.**

**PROMOZIONE**

**Supplemento 6 ingressi nelle Piscine Termali € 120,00 - Tutti i supplementi non sono frazionabili.**

Corredo necessario per accedere alle cure di balneoterapia: costume da bagno, ciabatte antiscivolo, cuffia. Possibilità di noleggio dell'accappatoio durante la cura.

IL SUPPLEMENTO PISCINE TERMALI comprende:

- 4 piscine termali con idromassaggio a temperatura differenziata
- Idropercorso vascolare ozonizzato/kneipp
- Grottino Veneziano (temperatura 42°C - Umidità vapore termale: 100%)
- Grottino Pompeiano (temperatura 50°C - Secco)
- Attività fisica in piscina

*Tutti i programmi terapeutici e i supplementi 12 giorni, sono comprensivi di dotazione completa per la balneoterapia (accappatoio in microfibra vedi pag 21, sacca, cuffia).*

# IL CICLO DI BAGNI CON IDROMASSAGGIO PER POSTUMI DI FLEBOPATIA DI TIPO CRONICO

IL CICLO DI BAGNI CON IDROMASSAGGIO PER POSTUMI DI FLEBOPATIA DI TIPO CRONICO comprende:

Visita medica d'ammissione, elettrocardiogramma, doppler ed esami ematochimici, 12 bagni con idromassaggio in vasca singola.

## DIAGNOSI IN CONVENZIONE

- Postumi di flebopatia di tipo cronico
- Insufficienza venosa cronica (varici)
- Esiti di intervento chirurgico vascolare periferico
- Vasculopatia cronica arti inferiori (se venosa)
- Turbe funzionali vascolari periferiche

Le acque a componente sulfureo-salzo-bromo-iodica-magnesiaca sono particolarmente efficaci in tutte le forme di insufficienza vascolare, nelle sindromi post-flebitiche, nella stasi venosa e nel linfedema. I bagni possono essere eseguiti in vasca singola con idromassaggio o nelle piscine a temperature differenziate (36° - 34° - 32° - 30C° circa) e percorso vascolare.

IL SUPPLEMENTO PISCINE TERMALI comprende:

- Idropercorso vascolare ozonizzato/kneipp.
- 4 piscine termali con idromassaggio a temperatura differenziata.
- Grottino Veneziano (temperatura 42 C°-Umidità vapore termale:100%).
- Grottino Pompeiano (temperatura 50 C°-Secco).
- Attività fisica in piscina

## VISITE A PAGAMENTO

Visita medica completa obbligatoria per l'ammissione alle cure e assistenza medica, compresa nei programmi terapeutici.	€ 50,00
Elettrocardiogramma	€ 30,00

TERAPIE	12 gg	1 g
Visita medica + Bagno con idromassaggio in vasca singola	€ 254,00	€ 25,40

## PROGRAMMI TERAPEUTICI PER 12 GIORNI IN PISCINA

### CON PRESCRIZIONE

Visita medica + Supplemento Piscine Termali e Percorso Vascolare	Supplemento <del>€ 135,00</del> - € 100,00 + eventuale ticket
Visita medica + Supplemento Piscine Termali + Percorso Vascolare + Massaggio localizzato	Supplemento <del>€ 390,00</del> - € 320,00 + eventuale ticket

## SERVIZI ACCESSORI

Dotazione per balneoterapia	€ 22,00
Prenotazione d'orario per l'intero ciclo	€ 10,00

*Pacchetti da 6 terapie (massaggi esclusi) sconto 15%.*

PROMOZIONE

*Tutti i supplementi non sono frazionabili.*

Corredo necessario per accedere alle cure di balneoterapia: costume da bagno, ciabatte antiscivolo, cuffia. Possibilità di noleggio dell'accappatoio durante la cura.

*Tutti i programmi terapeutici e i supplementi 12 giorni, sono comprensivi di dotazione completa per la balneoterapia (accappatoio in microfibra vedi pag 21, sacca, cuffia).*



## RIABILITAZIONE MOTORIA, RESPIRATORIA E TERAPIE FISICHE

L'elevata concentrazione di sali minerali delle acque termali permette il galleggiamento del corpo, favorendo l'esecuzione dei movimenti ed il rilassamento muscolo-tendineo; proprio in virtù di queste caratteristiche è possibile eseguire cicli di riabilitazione motoria in pazienti con traumi di diversa natura, malattie reumatologiche, neurologiche, congenite. Tali programmi sono effettuati da una qualificata équipe di fisioterapisti e rieducatori e il protocollo riabilitativo viene stabilito dopo un'accurata visita medica durante la quale verranno attentamente valutate eventuali indicazioni dello specialista (ortopedico, neurologo, fisiatra); a completamento dell'iter riabilitativo ci si potrà inoltre avvalere dell'ausilio di moderne apparecchiature elettromedicali.

Il reparto riabilitazione di Riccione Terme offre:

- Vasca terapeutica con percorso idromassaggio
- Tecarterapia ultimo modello
- Ultrasuoni
- Laserterapia
- Magnetoterapia
- Tens
- Ionoforesi
- Elettrostimolazione/Compex

SEDUTA FISIOTERAPICA	SINGOLA	ABBONAMENTO 10 gg
Seduta fisioterapica individuale durata 30'	€ 38,00	€ 325,00
Seduta fisioterapica individuale durata 60'	€ 65,00	€ 520,00
Seduta fisioterapica di gruppo durata 30'	€ 28,00	€ 238,00

MASSAGGIO FISIOTERAPICO	SINGOLO	ABBONAMENTO 6 gg	ABBONAMENTO 10 gg
Durata 30'	€ 34,00	€ 196,00	€ 319,00
Durata 60'	€ 64,00	€ 365,00	€ 588,00

*Secondo ciclo (Abbonamento da 10 gg) e successivi acquistati entro l'anno, danno diritto ad uno sconto del 15%*

TERAPIE FISICHE	SINGOLA	ABBONAMENTO 10 gg
Tecarterapia	€ 40,00	€ 360,00
Ultrasuoni	€ 18,00	€ 162,00
Laserterapia	€ 22,00	€ 200,00
Magnetoterapia	€ 18,00	€ 162,00
Tens	€ 15,00	€ 135,00
Ionoforesi	€ 15,00	€ 135,00
Elettrostimolazione/compex	€ 18,00	€ 162,00

Visita medica obbligatoria compresa negli abbonamenti. Presentarsi con tutti i referti in proprio possesso.

Gli abbonamenti non potranno essere variati né rimborsati per nessuna ragione. Le sedute devono essere disdette con almeno 24 ore di anticipo, in caso contrario saranno considerate effettuate.

Visita medica	€ 50,00
---------------	---------



## MASSAGGI

I massaggi esercitano una benefica azione sul tessuto muscolare e sulla circolazione sanguigna e linfatica; sono quindi indicati nelle patologie croniche dell'apparato osteomuscolare, nei postumi traumatici e negli edemi periferici e si rivelano indispensabili a completamento di fanghi, bagni ed idropercorsi a temperatura differenziata. In sede di visita o colloquio, il Medico potrà indicare il ciclo di massaggi più adatto ad ogni paziente.

MASSAGGIO TERMALE	SINGOLO	ABBONAMENTO 6 gg	ABBONAMENTO 12 gg
Localizzato - 18'	€ 29,00	€ 160,00	€ 290,00
Completo - 38'	€ 53,00	€ 292,00	€ 530,00

## IL NUOVO ACCAPPATOIO RICCIONE TERME

È morbido, leggero, in microfibra color cioccolato e si infila facilmente nella sua pochette, diventando così poco ingombrante, facile da mettere in valigia quando si viaggia o nel borsone con gli indumenti della palestra o della piscina.

Queste sono le caratteristiche del nuovo accappatoio della Riccione Terme, che è compreso nei supplementi per accedere alle piscine termali.

È disponibile sia per donna che per uomo in due taglie. Si trova anche in vendita presso il nostro negozio all'interno dello stabilimento termale o presso il Centro benessere Oasi SPA.

È una bella idea regalo che farà sicuramente piacere a chi lo riceverà.



# IL GRUPPO

*Riccione Terme è da anni sinonimo di cure termali, benessere, relax.  
Le nostre fonti di acqua sulfurea a due passi dal mare sono una straordinaria combinazione di raro riscontro in natura e rappresentano il cuore del nostro Gruppo.  
Il Gruppo Riccione Terme S.p.A. si rinnova e si conferma leader nel campo del turismo termale proponendo strutture per la terapia, il wellness, il divertimento e l'organizzazione di eventi, in una filosofia che consenta ad ogni nostro ospite di sentirsi al centro di un mondo concepito e personalizzato sui suoi più intimi desideri.*



*STABILIMENTO CONVENZIONATO CON SERVIZIO SANITARIO NAZIONALE, INPS, INAIL, ENASARCO, ISTITUTO SICUREZZA SOCIALE REPUBBLICA SAN MARINO*

## *ORARI E PRENOTAZIONI*

Da lunedì a venerdì: 8-12/15-18. Sabato: 8-12.  
Visite e cure su appuntamento - Domenica, Festivi e 11/11 (festa del Patrono) chiuso.  
Dal 29/05 al 26/06 e dal 21/08 al 04/09 domenica aperto esclusivamente per visite mediche di ammissione.  
La prenotazione (anche telefonica) è vivamente consigliata e può essere effettuata da martedì a sabato.

- Prenotazione gratuita delle cure : l'orario è disponibile dopo la visita di ammissione.
- Prenotazione garantita dell'orario di cura: assicura l'orario concordato.  
Tale prenotazione è a pagamento (€ 10,00) per l'intero periodo.

## *AGEVOLAZIONI MEDICI E LORO FAMILIARI*

Medici: 1° ciclo di cure termali gratuito; 2° ciclo e successivi 40% di sconto.  
Non è richiesto il pagamento del ticket.

Familiari (coniuge, genitori e figli): 40% di sconto sulle cure termali. È richiesto il pagamento del ticket.

Sui trattamenti benessere, ingressi al Percorso Termale Sensoriale e acquisto di prodotti, viene applicato sia ai medici che ai loro familiari uno sconto del 25%.

Presentarsi con tesserino dell'Ordine dei Medici.

Terme Classificate 1° livello super.  
Direttore Sanitario: Dott.ssa Mara Angela Mascherpa.



# RICCIONE TERME



RICCIONE TERME S.p.A.  
Viale Torino 4/16 - 47838 Riccione (RN)  
Tel. 0541 602201 - Fax 0541 606502  
[www.riccioneterme.it](http://www.riccioneterme.it)  
[info@riccioneterme.it](mailto:info@riccioneterme.it)